

wyniosła 14,1 mln ton w 2015 r. (rys. 1). Szacuje się, że 2017 r. będzie przełomowy, gdyż produkcja peletu przekroczy poziom 1 mln ton. Niemniej należy dodać, że w 2015 r. na świecie wytworzono 14,1 mln ton peletu drzewnego. Z raportu wynika również, że Polska nie odbiega pod tym względem od reszty państw Europy Zachodniej i od kilku lat plasuje się w pierwszej dziesiątce największych producentów tego paliwa wśród 28 krajów Europy, tuż za Austrią (1 mln ton w 2015 r.), Estonią (1,3 mln ton w 2015 r.), Łotwą (1,5 mln ton w 2015 r.), Szwecją (1,7 mln ton w 2015 r.) oraz Niemcami (2 mln ton w 2015 r.).

...i konsumpcji

W Europie w latach 2000-2010 zużycie tego paliwa wzrosło siedmiokrotnie. Kraje europejskie, które powszechnie stosowały pelet drzewny do celów grzewczych, to Szwecja, Holandia, Włochy, Niemcy, Austria i Dania. Popularność, a tym samym konsumpcja tego rodzaju paliwa wzrosły z początkiem lat 90. poprzedniego stulecia, a obecnie pomiędzy latami 2014 i 2015 przyrost wyniósł 7,8%. Jak wynika z raportu Europejskiego Stowarzyszenia Biomasy AEMBIOM Statistical Report 2016, konsumpcja peletu drzewnego na koniec 2015 r. w Europie wyniosła 20,3 mln ton, przy czym zapotrzebowanie na cele:

- ▶ ogrzewania mieszkalnego wynosi do 42,2% – we Włoszech stanowi ponad 90%, w Niemczech ponad 55%, a w Szwecji i Dani ponad 30%,
- ▶ ogrzewania budynków użytku publicznego bądź zakładów produkcyjnych wynosi do 15,7%,
- ▶ produkcji energii przez energetykę zawodową wynosi do 33,1%.

Biorąc pod uwagę fakt ciągłego wzrostu zapotrzebowania na pelet drzewny w Europie i na świecie, można stwierdzić, że jego produkcja również w Polsce będzie wzrastać w najbliższych kilku latach. Efektami tego będą nie tylko większy popyt i świadomość społeczeństw Europy, ale przede wszystkim rozwój rynku lokalnego w naszym kraju.

Stale rosnącą zdolność produkcyjną firm krajowych potwierdzają dane BAPE. Spośród ok. 70 producentów peletu drzewnego tylko połowa wytwarza rocznie ponad 5 tys. ton, ok. 30 zakładów produkuje od 2 do 5 tys. ton

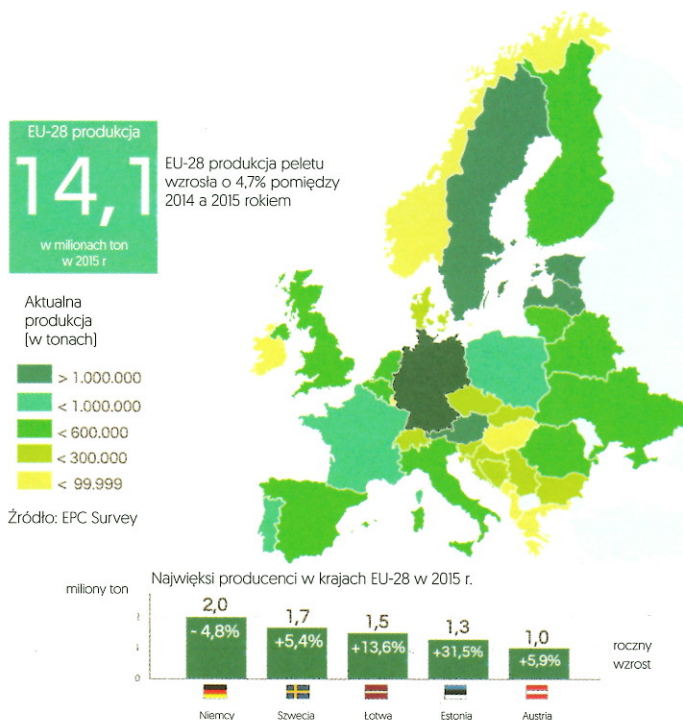
rocznie, natomiast ponad 50 tys. ton na rok wytwarza sześciu największych producentów w Polsce.

Dodatkowo zjawisko smogu, który w ostatnich latach staje się problemem większości polskich miast, jest przyczyną zmiany myślenia wielu Polaków i zaczątkiem do dyskusji o zastąpieniu

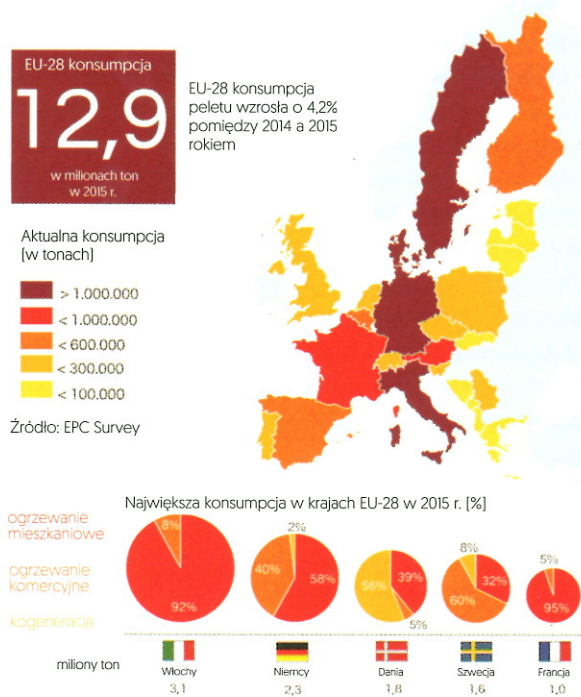
dotychczas stosowanych kotłów bardziej wydajnymi i ekologicznymi źródłami ciepła, jakimi są kotły na pelet.

Parametry dobrego peletu

Pelet drzewny to bez wątpienia paliwo ekologiczne i ekonomiczne. Spalając pelet drzewny, nie zatruwamy środo-



Rys. 1. Produkcja peletu drzewnego w Europie w 2015 r. Źródło: AEMBIOM Statistical Report 2016



Rys. 2. Konsumpcja peletu drzewnego w Europie w 2015 r. Źródło: AEMBIOM Statistical Report 2016